

*Le* MERIDIEN

**ND**||||**T**

**Norddeutsche**  
HiFi—Tage

# Hörtest 2026

Programmheft

**31.01. &  
01.02.26**

Sa 10–18 Uhr  
So 10–16 Uhr

**hifitage.de**





# WILLKOMMEN BEI DEN HIFI—TAGEN!

**Liebe Musikliebhaberinnen und Musikliebhaber,  
liebe Aussteller, Partner und Freunde der Norddeutschen HiFi—Tage,**

ich freue mich sehr, Sie zu den Norddeutschen HiFi—Tagen begrüßen zu dürfen. Was vor Jahren mit einer Idee und viel Leidenschaft für Musik begann, ist heute ein fester Treffpunkt für alle geworden, die sich für hochwertigen Klang, innovative Technik und echte Musikerlebnisse begeistern.

Die NDHT stehen für mehr als nur Geräte und Datenblätter. Sie stehen für Emotionen, für Begegnungen, für Gespräche auf Augenhöhe – und für die gemeinsame Liebe zur Musik. Unsere Aussteller präsentieren hier nicht nur Technik, sondern vor allem ihre Vision davon, wie Musik berühren kann. Nehmen Sie sich Zeit, hören Sie bewusst hin, stellen Sie Fragen und lassen Sie sich inspirieren.

Mein besonderer Dank gilt allen Ausstellern, Partnern und dem gesamten Team, die mit großem Engagement und Herzblut dazu beitragen, diese Veranstaltung Jahr für Jahr möglich zu machen. Ebenso danke ich Ihnen als Besucherinnen und Besucher – denn ohne Ihre Begeisterung, Ihre Neugier und Ihre Treue gäbe es die Norddeutschen HiFi—Tage nicht.

Ich wünsche Ihnen viele klangvolle Momente, spannende Entdeckungen und inspirierende Begegnungen.

Genießen Sie die Norddeutschen HiFi—Tage!

Herzlichst,

**Ivonne Borchert—Lima**

Veranstalterin Norddeutsche HiFi—Tage

# WORKSHOPS SAMSTAG UND SONNTAG

## STEREO

### MIT MATTHIAS BÖDE

Am Samstag und Sonntag

#### **11 Uhr — Raum Level 1A**

Was bringt die Basserweiterung bei  
Lautsprechern?

#### **12 Uhr — Raum Level 3C**

Hören Sie Phono-Kabel verschiedener  
Qualitäten im Vergleich

#### **13 Uhr — Raum Level 6**

Erlesene Klangpreziosen über eine  
Superanlage erleben

#### **14 Uhr — Raum Level 4A**

So geht man bei der  
Lautsprecheraufstellung vor

#### **15 Uhr — Raum Level 1C**

Hörbeispiele zur Frage: Was ist eine gute  
Aufnahme?

## PHONOSOPHIE HIGH FIDELITY

### MIT INGO HANSEN

Am Samstag: 12, 14 und 16 Uhr

Am Sonntag: 12 und 14 Uhr

#### **Phonosophie — Raum Level 5C**

Bestehende HiFi-Anlage optimieren,  
Produktneuvorstellung und  
Performancevergleiche.

Streaming mit dem Handy auf höchstem  
Niveau.

# WORKSHOPS SAMSTAG UND SONNTAG

**B&M**  
BACKES UND MÜLLER  
AUDIOPHILE MANUFAKTUR

## MIT MALTE RUHNKE & JOHANNES SIEGLER

### WISSELING, RAUM LEVEL 4C

#### Samstag:

**11:00** – „Zylinderwellenstrahler und Raumakustik“ (J. Siegler)

**12:00** – „Aktiv-Technologien in der BM Line 35“ (J. Siegler)

**12:30** – „Raumakustikprobleme mit Aktivtechnik lösen“ (M. Ruhnke)

**13:30** – „Zylinderwellenstrahler und Raumakustik“ (J. Siegler)

**14:00** – „Hörtestgrundlagen und Musikauswahl“ (M. Ruhnke)

**15:00** – „Aktiv-Technologien in der BM Line 35“ (J. Siegler)

**15:30** – „Raumakustikprobleme mit Aktivtechnik lösen“ (M. Ruhnke)

#### Sonntag:

**11:00** – „Zylinderwellenstrahler und Raumakustik“ (J. Siegler)

**12:30** – „Raumakustikprobleme mit Aktivtechnik lösen“ (M. Ruhnke)

**13:30** – „Hörtestgrundlagen und Musikauswahl“ (M. Ruhnke)



### Concert

**2 ½-Wege Bassreflex-  
Standlautsprecherbox  
mit D'Appolito-Anordnung  
der Mitteltieftöner**

**Paarpreis: 29.900,--€**  
inkl. 19% MwSt., Gehäuse lackiert

### Symphony

**2 ½-Wege Bassreflex-  
Standlautsprecherbox**

**Paarpreis: 21.900,--€**  
inkl. 19% MwSt., Gehäuse lackiert

### Orchestra

**2-Wege Bassreflex-  
Regallautsprecherbox**

**Paarpreis: 11.900,--€**  
inkl. 19% MwSt., Gehäuse lackiert



Harzsch Audio Systems e. K. stellt Lautsprecherboxen her, die dem hohen Anspruch heutiger aktiv-musikhörender Kundschaft gerecht wird. Hervorragender Klang steht im Fokus der Entwicklung dieser Lautsprecherfamilie. Die räumliche Musikabbildung ist hervorragend, alle Details werden exakt wiedergegeben. Die Lautsprecherboxen sind für alle Musikrichtungen gleichermaßen gut geeignet und besitzen ausgezeichnete Langhörqualitäten.

# **WORKSHOPS**

## **SAMSTAG UND SONNTAG**

**REVOX**  
Studio Sound Quality

### **BANDMASCHINE— DAS BESONDERE MUSIKERLEBNIS**

**AUFNAHME UND WIEDERGABE  
CD KLANGGENUSS IN EINZIGARTIGER DIMENSION**

**Am Samstag:**

11:30, 13:30 und 15:30 Uhr

**Am Sonntag:**

11:00, 13:00 und 15:00 Uhr

**Dauer:**

jeweils 30 min

**Quadro-Aktion führt vor im Raum 338**

## **Surround Workshop**

Was Sie immer mal hören wollten

Mono  
Stereophonie  
Quadrophonie

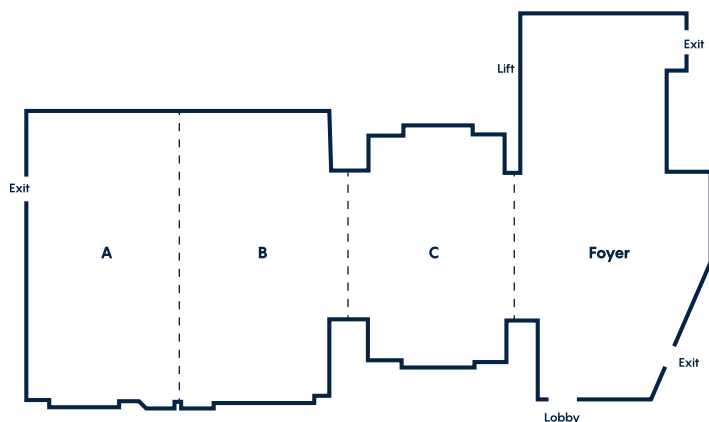
Die logische Klangentwicklung



Der natürliche Surroundsound

Mit Musik von Gestern und Heute

# LAGEPLAN LEVEL 1



A — **Ansuz, Aavik, Børresen, Axxess**

B — **Auer Acoustics**

C — **Raidho Acustics, Scansonic**

Foyer — **Transrotor, Fenn Music, ELAC,  
Nessie Vinylcare, Kleeny,  
SonicThrone® Audio Sessel**



Lehner & Lehner Audio

Meetingraum 6  
(Sparkling  
Moments)

Samstag von 10  
bis 18 Uhr und  
Sonntag von 10  
bis 16 Uhr.



[www.lehner-audio.com](http://www.lehner-audio.com)

[info@lehner-audio.com](mailto:info@lehner-audio.com)

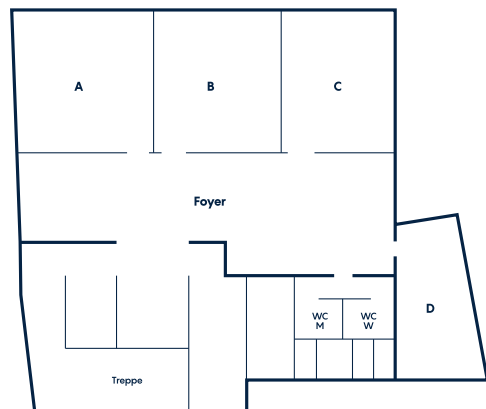


## LAGEPLAN LEVEL 3

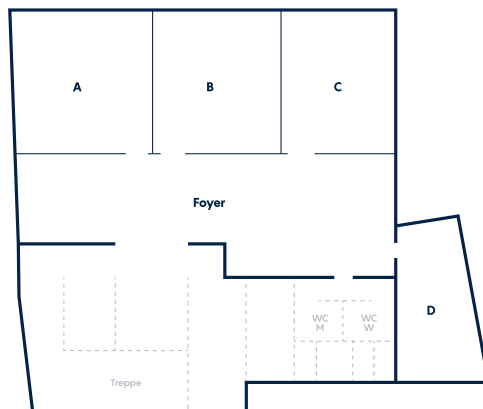
## LEVEL 4

## LEVEL 5

## LEVEL 6



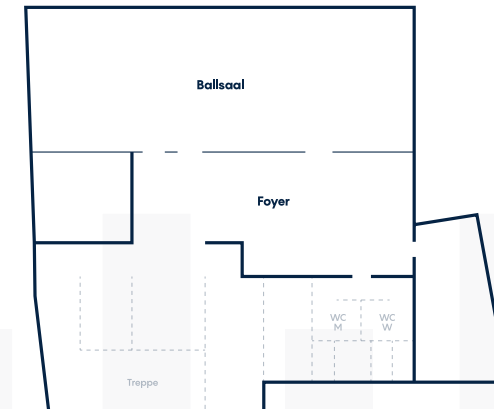
- A – **QUAD, Soulnote, Zavfino, beaudioful**
- B – **MAGNEPAN, MUSICAL FIDELITY, PLATINE VERDIER, TRIANGLE**
- C – **Riviera Audio Laboratories, Marten, Quadraspire, UberLight Flex, TW-Acoustic, Audia Flight, Cardas Audio**
- D – **Voxativ**
- Foyer – **Mudra Akustik, HIFIMAN, Riviera Audio Labs, grell**



- A – **Canton**
- B – **AVM, PMC**
- C – **Backes & Müller und WISSELING HIGH END**
- D – **Fischer & Fischer**
- Foyer – **Manger, SPL, WBT, nextgen™ und WBT-PlasmaProtect™, SUPRA Cable**



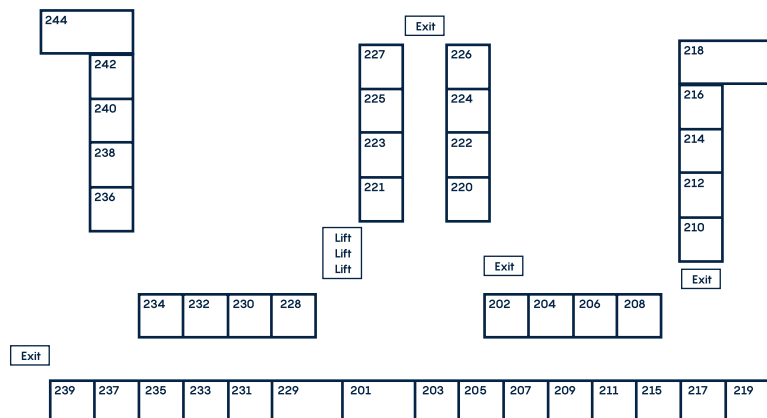
- A – **AYON, ATOLL, NuPrime, Fezz Audio und Pylon Audio**
- B – **ACCUSTIC ARTS, GAUDER AKUSTIK, ELECTRIC AUDIO und Crystal Cable**
- C – **PHONOSOPHIE**
- Foyer – **AIR TIGHT, KOETSU, LUNA CABLES, PHASEMATION, SORANE, EINSTEIN AUDIO, RÜBENBURG AUDIO**



- Ballsaal – **Bassocontinuo, Dan D'Agostino, dCS, Magnetar, Nordost, Perlisten Audio, Velodyne Acoustics, VPI Industries, VTL, Western Electric, Wilson Audio**

# LAGEPLAN

## 2. OG



201 – **ASCENDO**

202 – **Symphonic Line**

203 – **MAPU Speakers, HIFI-ZEILE,  
Accuphase, Luxman, Revox,  
Braun, Harman Karbon**

204 – **Manger, SPL, beaudioful**

205 – **LEN Hifi, Linnenberg, J.Sikora,  
Horns, Esprit, YG**

207 – **Harzsch**

208 – **AP Elektroakustik**

209 – **Acapella**

210 – **Sennheiser**

212 – **Bryston, Final, Audio Note**

214 – **Loud**

218 – **ThivanLabs und Mavis**

220 – **AUDREAL, C.E.C., CHARIO,  
Silberstatic, STUdo, ToneTool**

221 – **Reed, Lansche Audio,  
Staltmanis LAB, Vitus,  
Soundsmith, Audio Offensive**

222 – **Boulder Amplifiers,  
YG Acoustics**

223 – **Thales**

225 – **Seidenton**

226 – **PS Audio, MSB,  
Analysis Plus, JL Audio**

229 – **Thorens**

230 – **A&L**

233 – **Axmann Audio, Audiophile FAST,  
Benchmark**

235 – **SYMANN Soundboards**

236 – **Grimm Audio, Vivid Audio,  
Mola Mola**

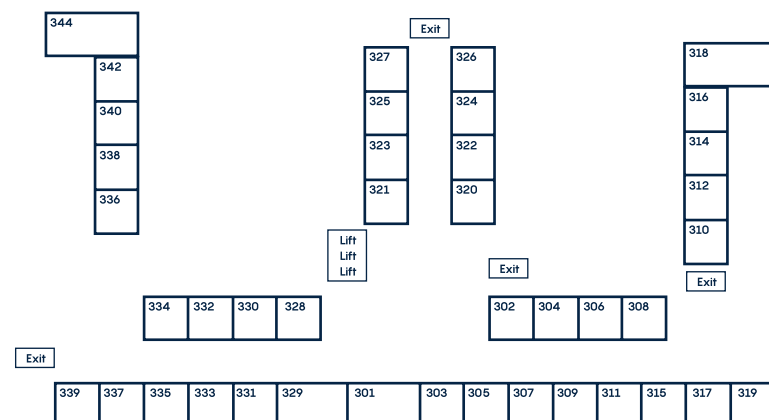
238 – **Avantgarde Acoustic**

240 – **KEF, Hegel**

244 – **sonoro**

# LAGEPLAN

## 3. OG



301 – **Audes, Skyanalog,  
HOLBORNE**

302 – **Starke sound**

303 – **Dimi Vesos, Rowen, Swiss HD,  
Sonox, HKLIVING**

305 – **Revox, REVOX / Horch House,  
Horch House**

307 – **Lyravox,  
Bauer Audio DPS**

309 – **Progressive Audio,  
PADIS, Furutech**

311 – **ATE**

318 – **WB Manufacture, Audiofels**

321 – **Phonar, WireWorld,  
Accuphase, POWERGRIP**

328 – **Mozzaik Audio**

329 – **Aries Cerat, Rogers HiFi,  
David Laboga, Kaiser KAWERO**

330 – **GGNTKT**

331 – **EternalArts**

332 – **Cube Audio**

333 – **Lampizator**

334 – **Qualio Audio**

338 – **Workshop Quadrophonie**

344 – **Innuos**

# WISSELING HIGH END

präsentiert

im Raum 5B

im Raum 4C



CrystalCable®

B&M  
BACKES UND MÜLLER  
AUDIOPHILE MANUFAKTUR

Premiere der neuen  
BM Line 35



Ab jetzt auch im Levantehaus!

## SAVE THE DATE:

am Sonntag, **15.02.26** findet unser Event „not unplugged“ statt.  
Informationen zu dieser und weiteren Veranstaltungen finden Sie  
im Kalender auf unserer Homepage.

Wegen Markenwechsel viele **Sonderangebote!**  
QR-Code scannen und reinschauen lohnt sich!



WISSELING HIGH END  
Levantehaus im 1. OG  
Mönckebergstraße 7  
20095 Hamburg  
Öffnungszeiten: Do. - Sa. 10 - 18 Uhr  
oder mit Terminvereinbarung

jw@wisseling-highend.com  
www.wisseling-highend.com  
Telefon: +49 40 36 85 26 11



# AUSSTELLER A—Z

## A —

- A&L** — 230
- Aavik** — Level 1A
- Acapella** — 209
- Accuphase** — 203, 321
- ACCUSTIC ARTS** — Level 5B
- AIR TIGHT** — Level 5
- Analysis Plus** — 226
- Ansuz** — Level 1A
- AP Elektroakustik** — 208
- Aries Cerat** — 329
- ASCENDO** — 201
- ATE** — 311
- ATOLL** — Level 5A
- Audes** — 301
- Audia Flight** — Level 3C
- Audio Note** — 212
- Audio Offensive** — 221
- Audio Reference** — Level 6
- Audiofels** — 318
- Audiophile FAST** — 233
- AUDREAL** — 220
- Auer Acoustics** — Level 1B
- Avantgarde Acoustic** — 238, 344, Level 5C
- AVM** — Level 4B
- Axmann Audio** — 233
- Axxess** — Level 1A
- AYON** — Level 5A

## B —

- Backes & Müller** — Level 4C
- Bassocontinuo** — Level 6
- Bauer Audio DPS** — 307
- beaudioful** — Level 3A, 204
- Benchmark** — 233
- Børresen** — Level 1A
- Boulder Amplifiers** — 222
- Braun** — 203
- Bryston** — 212

## C —

- C.E.C.** — 220
- Canton** — Level 4A
- Cardas Audio** — Level 3C
- CHARIO** — 220
- Crystal Cable** — Level 5B
- Cube Audio** — 332

## D —

- Dan D'Agostino** — Level 6
- David Laboga** — 329
- dCS** — Level 6
- Dimi Vesos** — 303

## E —

- EINSTEIN AUDIO** — Level 5
- ELAC** — Level 1

The RMD® (Ring Mode Drive) technology - a milestone in the loudspeaker transducer industry.



The RMD® is the optimum point source over 8 octaves - 150 Hz up to 30.000 Hz

# THE IMAGINE FAMILY

**ND**  **T**



Initial press responses to the premiere of our RMD transducers after the High-End Fair in 2025

**STEREOD**

Tom Franzen: ....The clarity and level stability of these systems are so impressive that they exceed even the editor's expectations. We have rarely heard anything so precise, in perfect timing and musically convincing.

**fairaudio**

Ralph Werner: ... So I got in and listened. And then I made a silly face in the back seat of the Mercedes: I already thought it would be loud, but I didn't expect it to be so crystal clear. Never! Wow, not bad at all, what this new type of sound transducer can already do in a car.



red dot design award  
winner 2024

received with our exclusive partner aviation industry

[www.rmddaudio.de](http://www.rmddaudio.de)



ATE - Norman Gerkinsmeyer - 89231 Neu-Ulm - [ng@ateaudio.de](mailto:ng@ateaudio.de) - mob. +49 171 6808 600

# AUSSTELLER A-Z

## ELECTRIC AUDIO Esprit EternalArts

- Level 5B
- 205
- 331

## F — Fenn Music Fezz Audio Final Fischer & Fischer Furutech

- Level 1
- Level 5A
- 212
- Level 4D
- 309

## G — GAUDER AKUSTIK GGNTKT grell Grimm Audio

- Level 5B
- 330
- Level 3C
- 236

## H — Harman Karbon Harzsch Hegel HIFIMAN HIFI-ZEILE HKLIVING HOLBORNE Horch House Horns

- 203
- 207
- 240
- Level 3C
- 203
- 303
- 301
- 305
- 205

## I — Innuos

- 344

## J — J.Sikora JL Audio

- 205
- 226

## K — Kaiser KAWERO KEF Kleeny KOETSU

- 329
- 240
- Level 1
- Level 5

## L — Lampizator Lansche Audio LEN Hifi Linnenberg Loudt LUNA CABLES Luxman Lyravox

- 333
- 221
- 205
- 205
- 214
- Level 5
- 203
- 307

## M — MAGNEPAN Magnetar Manger

- Level 3B
- Level 6
- 204

**KARLSSON  
MINI TOWER  
MONOLITH**  
€ 39.000.-

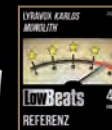


Audiophiler  
Extremismus

NEU

LIVE DEMO RAUM 307

**KARLOS  
MONOLITH**  
€ 19.000.-



LIVE DEMO @ LYRAVOX HAMBURG



Finesse  
x Power  
= Realismus

**KARLMANN  
MOLITH**  
~~€ 39.000.-~~ SALE  
€ 29.000.-

LIVE DEMO @ LYRAVOX HAMBURG



Idealsystem  
für Räume ≤18m²  
(incl. Tiefstbass)

**KARLSSON  
MONOLITH**  
€ 19.000.-

LIVE DEMO @ LYRAVOX HAMBURG

## WILLKOMMEN IN DER STEINZEIT

„Nichts klingt so rein wie ein Lautsprecher aus Stein“

Bestückt mit Accuton® Keramik-Schallwandlern/verlustfreier integrierter Elektronik.  
Feinfühlig anpassbar auf die Raumakustik. **Jetzt erleben im Raum 307** oder an beiden  
Messestagen auch abends bis 21:00 Uhr bei Lyravox Hamburg, Jaffestrasse 6,  
21109 Hamburg. (Anmeldung bitte unter 0163-62 87 491, Shuttleservice möglich.)



**LYRAVOX**  
HAMBURG

# AUSSTELLER

## A-Z

**MAPU Speakers** – 203  
**Marten** – Level 3C  
**Mavis** – 218  
**Mola Mola** – 236  
**Mozzaik Audio** – 328  
**MSB** – 226  
**Mudra Akustik** – Level 3  
**MUSICAL FIDELITY** – Level 3B

**N —**  
**Nessie Vinylcare** – Level 1  
**nextgen™** – Level 4  
**Nordost** – Level 6  
**NuPrime** – Level 5A

**P —**  
**PADIS** – 309  
**Perlisten Audio** – Level 6  
**PHASEMATION** – Level 5  
**Phonar** – 321  
**PHONOSOPHIE** – Level 5C  
**PLATINE VERDIER** – Level 3B  
**PMC** – Level 4B  
**POWERGRIP** – 321  
**Progressive Audio** – 309  
**PS Audio** – 226  
**Pylon Audio** – Level 5A

**Q —**  
**QUAD** – Level 3A  
**Quadraspire** – Level 3C  
**Qualio Audio** – 334

**R —**  
**Raidho Acustics** – Level 1C  
**Reed** – 221  
**Revox** – 305  
**REVOX / Horch House** – 305  
**Riviera Audio** – Level 3C  
**Laboratories**  
**Riviera Audio Labs** – Level 3  
**Rogers HiFi** – 329  
**Rowen** – 303  
**RÜBENBURG AUDIO** – Level 5

**S —**  
**Scansonic** – Level 1C  
**Schüring High End** – Level 6  
**Seidenton** – 225  
**Sennheiser** – 210  
**Silberstatic** – 220  
**Skyanalog** – 301  
**SonicThrone® Audio** – Level 1  
**Sessel**  
**sonoro** – 244

**GERADLINIG.  
SCHLICHT.  
EHRlich.**

Das DSB-170

Norddeutsche  
HiFi-Tage

Besuchen  
Sie uns!

→ **Zimmer**

**235**

## Einfach natürlicher Sound.

Handarbeit und natürliche Materialien:  
Infos zum DSB-170 und DSB-136  
und exklusives HiFi-Zubehör unter

[soundboards-symann.de](https://soundboards-symann.de)

 **SYMANN**  
SOUNDBOARDS

Direkt zu  
unserer Webseite



# AUSSTELLER

## A-Z

**Sonox** – 303  
**SORANE** – Level 5  
**Soulnote** – Level 3A  
**Soundsmith** – 221  
**SPL** – 204  
**Staltmanis LAB** – 221  
**Starke sound** – 302  
**STUdo** – 220  
**SUPRA Cable** – Level 4  
**Swiss HD** – 303  
**SYMANN Soundboards** – 235  
**Symphonic Line** – 202

**T —**  
**Thales** – 223  
**ThivanLabs** – 218  
**Thorens** – 229  
**ToneTool** – 220  
**Transrotor** – Level 1  
**TRIANGLE** – Level 3B  
**TW-Acoustic** – Level 3C

**U —**  
**UberLight Flex** – Level 3C

**V —**  
**Velodyne Acoustics** – Level 6  
**Vitus** – 221  
**Vivid Audio** – 236  
**Voxativ** – Level 3D  
**VPI Industries** – Level 6  
**VTL** – Level 6

**W —**  
**WB Manufacture** – 318  
**WBT** – Level 4  
**WBT-PlasmaProtect™** – Level 4  
**Western Electric** – Level 6  
**Wilson Audio** – Level 6  
**WireWorld** – 321  
**WISSELING HIGH END** – Level 4C  
**Workshop** – 338  
**Quadrophonie**

**Y —**  
**YG Acoustics** – 205, 222

**Z —**  
**Zavfino** – Level 3A

## WB-MANUFACTURE FINEST TUBE AMPLIFIERS



AURORA 20 MK II



GAIA



MEDUSA WOOD



MINERVA

The wb-manufacture stands for individual tube amplifiers in „No Nonsense“ technology, carefully handmade in small quantities in Småland Sweden.

**WB MANUFACTURE  
FRANK WERNER**

Tel: +46 735037633  
 Mail: [info@wb-manufacture.com](mailto:info@wb-manufacture.com)



# IHRE NOTIZEN

**ASL**<sup>®</sup>  
ALDERS · LANGE

**IM SPOTLIGHT**

**HEADMAN**<sup>®</sup>  
Kopfhörerverstärker

**PRÄZISION**  
OHNE  
**KOMPROMISSE.**



Erleben Sie, wie altbewährte Ingenieurskunst und modernes Design den Sound von morgen kreieren – ganz entspannt. Jetzt Demo-Termin vereinbaren: **[alders-lange.de](https://alders-lange.de)**

# SPEISEANGEBOT FÜR DIE NDHT

Herzhafte Speisen	– Chili con Carne mit Brot	9,- EUR
	– Butter Brezel	5,- EUR
	– Belegte Landbrote	5,- EUR
	– Ceasar Salad	9,- EUR
	– Currywurst	9,- EUR
Süße Snacks	– Popcorn	5,- EUR
	– Muffins	4,- EUR
	– Brownies	4,- EUR
	– Wraps	5,- EUR



# ND|||T

**Norddeutsche  
HiFi—Tage**

**JETZT SCHON  
VORMERKEN:**

## M|||T

**Münchener  
HiFi—Tage**

**14. & 15.  
03.2026**

Sa 10–18 Uhr  
So 10–16 Uhr

**Hotel Le Meridien**  
München

## SD|||T

**Süddeutsche  
HiFi—Tage**

**19. & 20.  
09.2026**

Sa 10–18 Uhr  
So 10–16 Uhr

**Hotel Le Meridien**  
Stuttgart

## D|||T

**Düsseldorfer  
HiFi—Tage**

**28. & 29.  
11.2026**

Sa 10–18 Uhr  
So 10–16 Uhr

**Sheraton Düsseldorf**  
Airport Hotel

Mehr auf:  
**hifitage.de**



**ND|||T**

**Norddeutsche  
HiFi—Tage**

**SD|||T**

**Süddeutsche  
HiFi—Tage**

**M|||T**

**Münchener  
HiFi—Tage**

**D|||T**

**Düsseldorfer  
HiFi—Tage**